



Ministero della Cultura

*Soprintendenza Archeologia Belle Arti e Paesaggio
per le province di Verona, Rovigo e Vicenza*

**TUTELA E VALORIZZAZIONE PAESAGGISTICA
DELL'AREA DEL MONTE BERICO
E DELLA RIVIERA BERICA SETTENTRIONALE
Comune di Vicenza**

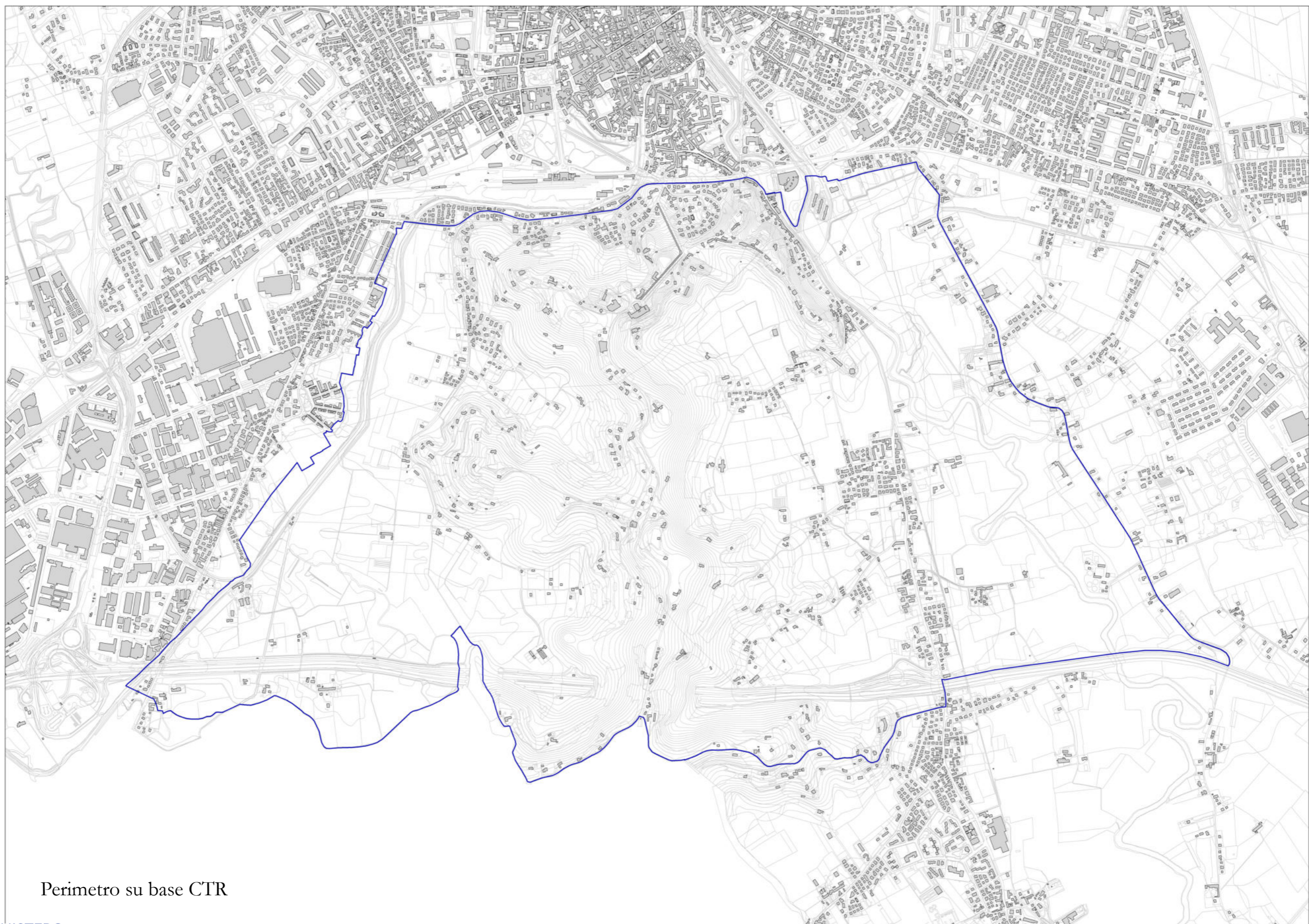
PROPOSTA DI DICHIARAZIONE DI NOTEVOLE INTERESSE PUBBLICO
ai sensi degli artt. 136 c. 1, lett. c) e d), 138 c.3 e 141 del D. Lgs. 22 gennaio 2004, n. 42 e s.m.i.

**Allegato B
Peimetrazione**

IL SOPRINTENDENTE
dott. VINCENZO TINÉ

IL GRUPPO DI LAVORO
arch. Giovanna Battista
funzionario architetto coordinatore
arch. Giulia Campanini
funzionario architetto
dott.ssa Claudia Cenci
funzionario archeologo
arch. Silvia Dandria
funzionario architetto
sig. Auro Bertilli
assistente a.v.

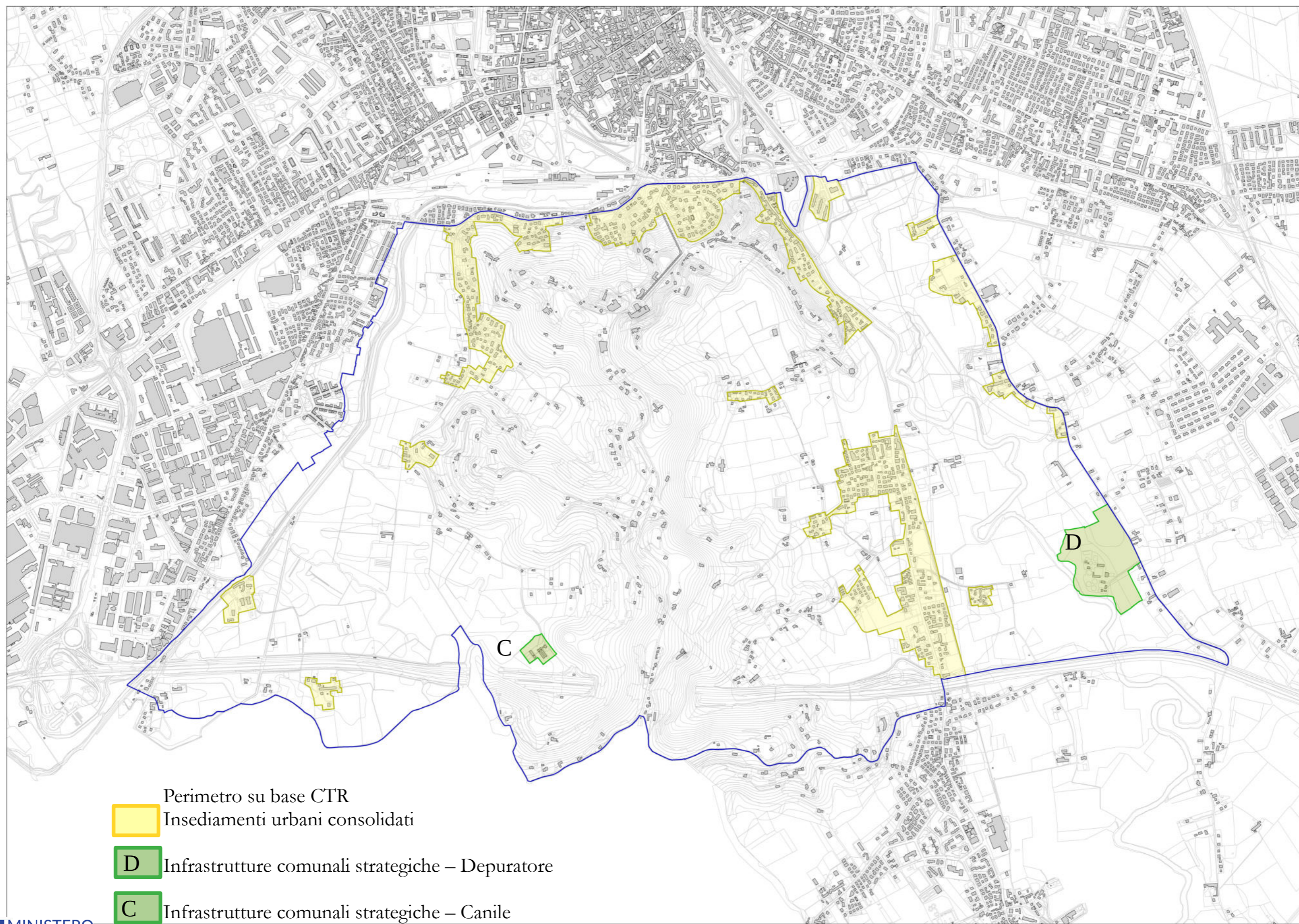
IL PRESIDENTE DELLA CO.RE.PA.CU. VENETO
dott.ssa RENATA CASARIN




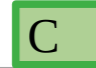


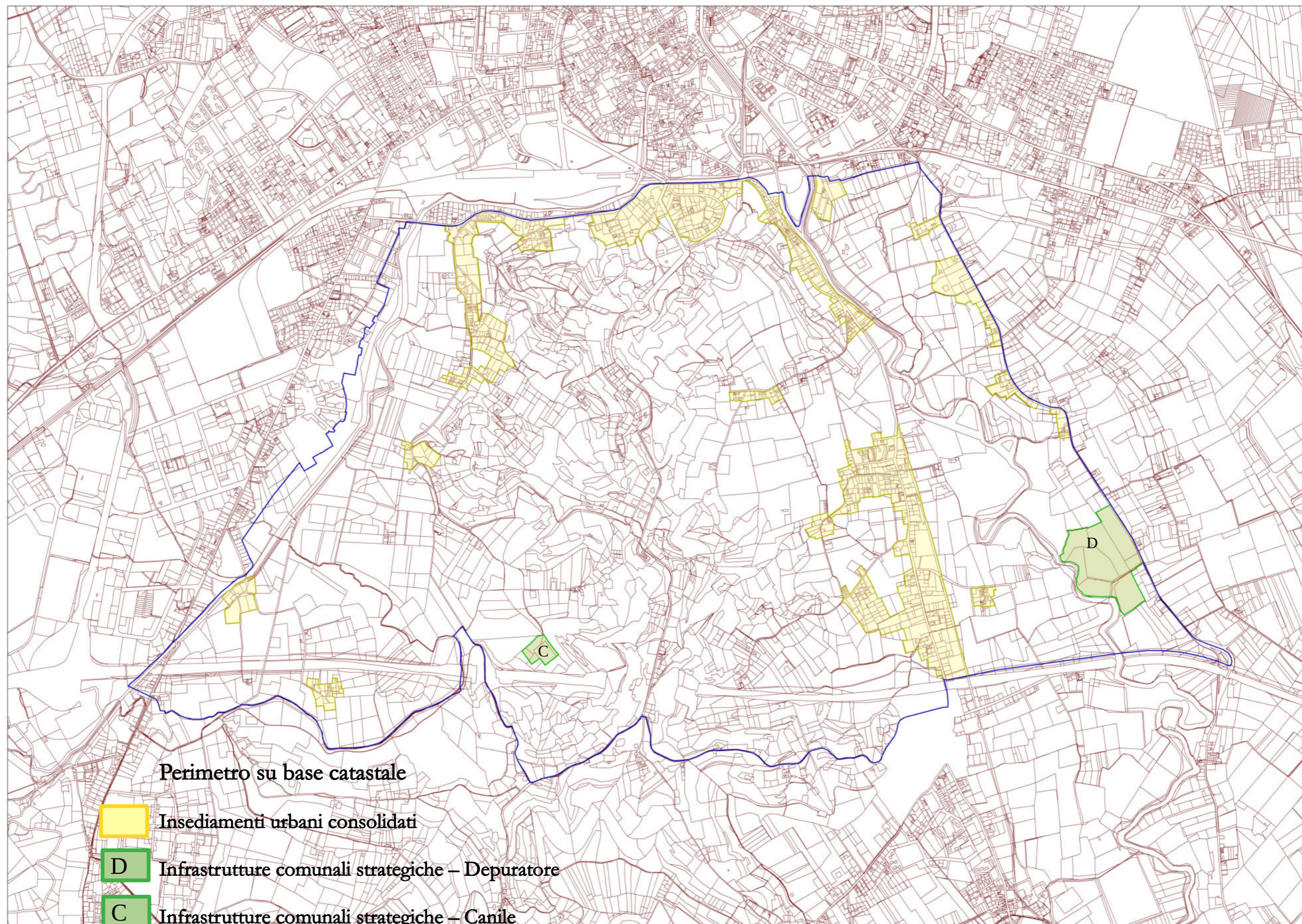
Perimetro su base CTR



Perimetro su base catastale



-  Perimetro su base CTR
-  Insediamenti urbani consolidati
-  Infrastrutture comunali strategiche – Depuratore
-  Infrastrutture comunali strategiche – Canile



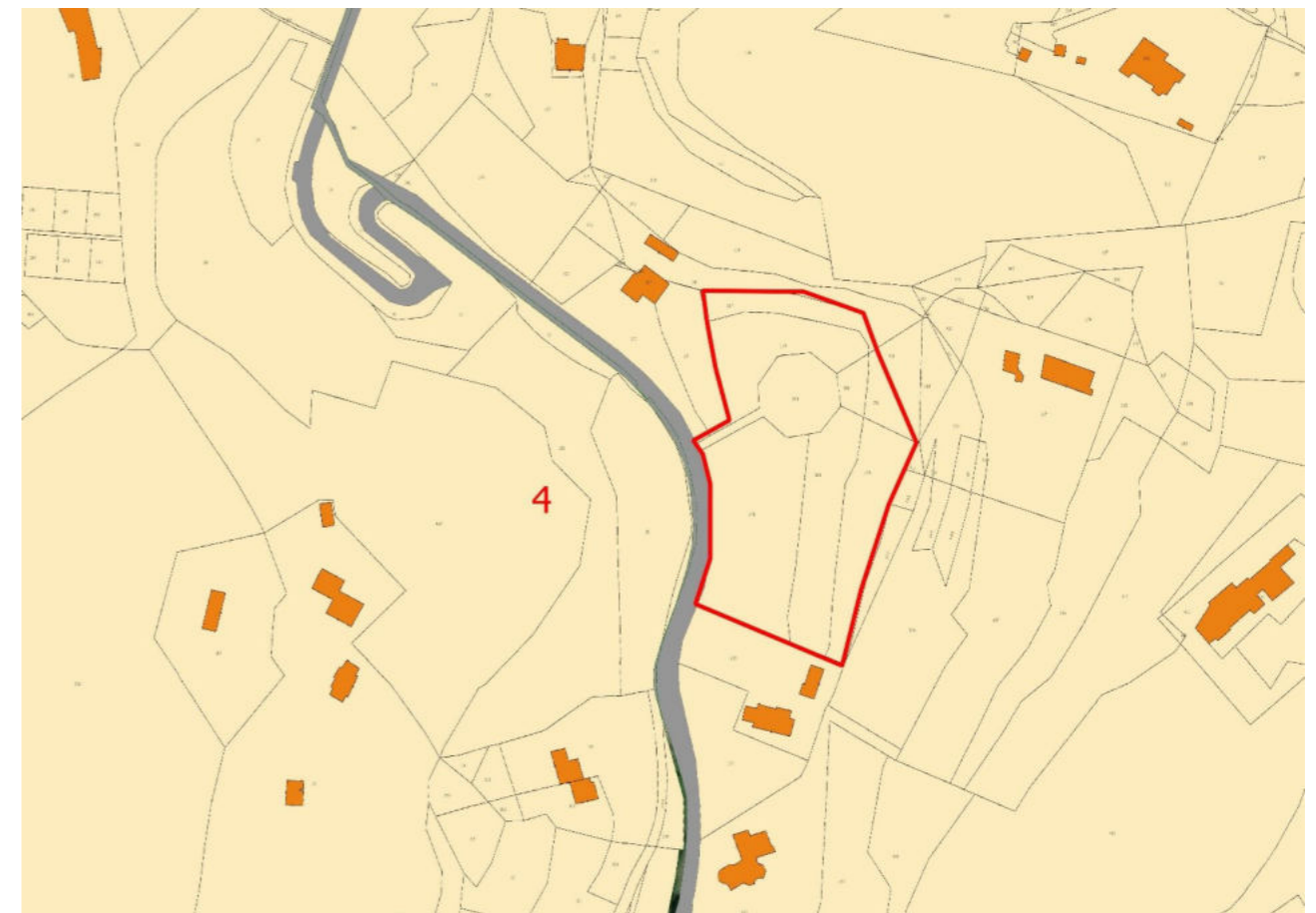
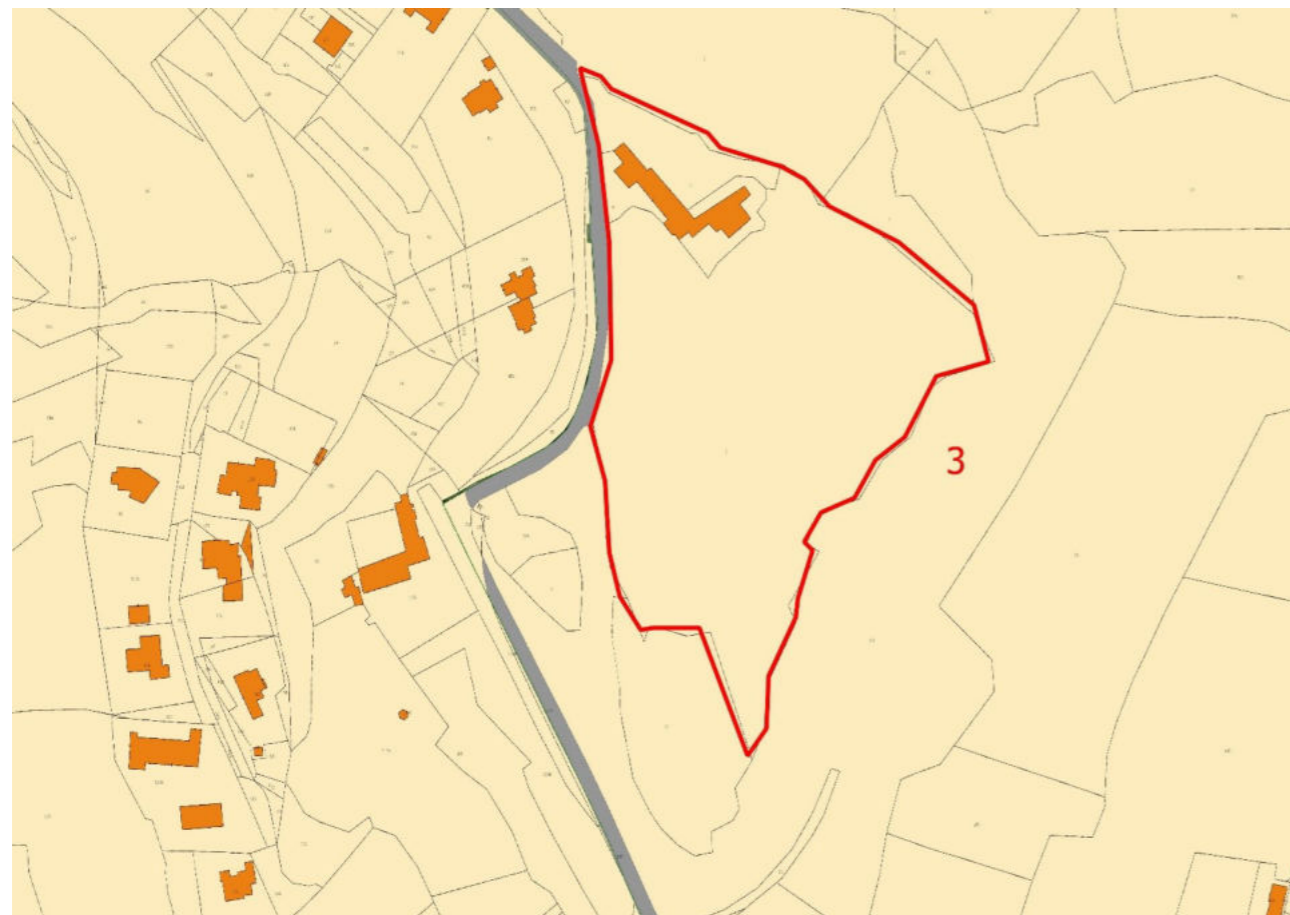
ZONE ARCHEOLOGICHE



1) S. Giorgio in Gogna, resti di età romana e altomedievale.



2) Monte Berico, rinvenimenti di età del Ferro.



4) loc. Monte Bella Guardia rinvenimenti dell'età del Bronzo.

3) villa Guiccioli, rinvenimenti dell'età del Ferro.



1) S. Giorgio in Gogna, resti di età romana e altomedievale.



2) Monte Berico, rinvenimenti di età del Ferro.



3) villa Guiccioli, rinvenimenti dell'età del Ferro.



4) loc. Monte Bella Guardia rinvenimenti dell'età del Bronzo.